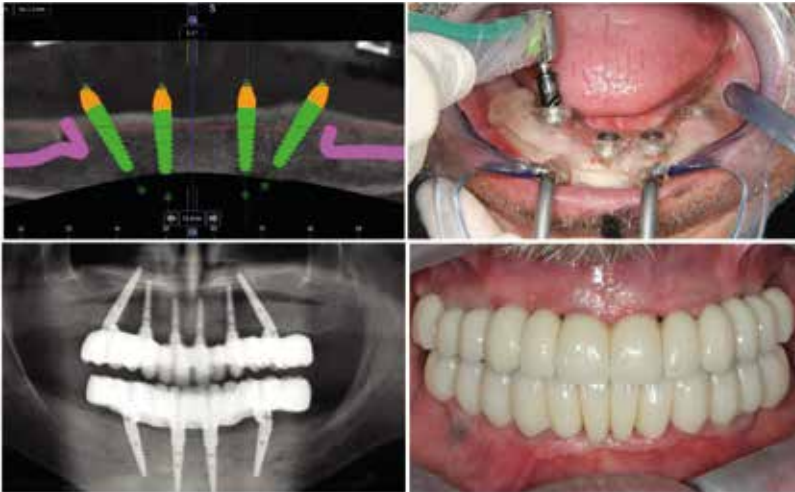


CORSO.13

La chirurgia implantare guidata con il protocollo JD.

SESSIONE
HANDS ON



RELATORI:

ing. Giacomo Grandi

dott. Tommaso Grandi
odontoiatra, specializzato in implantologia

sig. Simone Luppi
odontotecnico JDlab JDentalCare

PRESENTAZIONE DEL CORSO

Sei stanco del solito corso di chirurgia computer guidata da cui esci senza avere in mano un protocollo semplice da attuare e con mille dubbi? Vuoi fare chirurgia guidata ma ti spaventa e pensi di non essere all'altezza di farla nel tuo studio? Abbiamo messo a punto un protocollo semplice e immediato in cui ti forniamo un servizio completo. Ti spiegheremo come selezionare i casi e affrontare con semplicità sia il protocollo fully guided sia il protocollo mix guidata/mano libera in modo da renderti la vita più facile; come poter fare chirurgia guidata fin da subito con pochi semplici passaggi di routine e senza dover fare investimenti di software iniziali. Il corso è rivolto sia al professionista poco esperto di tecnologia digitale sia all'esperto che voglia semplificare le procedure di chirurgia nel suo studio privato.

PROGRAMMA

- Basi scientifiche della chirurgia computer guidata: criticità che alimentano le perplessità sulla sua predicibilità.
- Prima visita
- Modelli iniziali
- Ceratura diagnostica
- Prova estetica
- Preparazione della dima radiologica (aspetti clinici e odontotecnici)
- Esame CBCT
- Pianificazione con il software JD (breve training sul software)
- Ordine della dima, verifica della guida, index chirurgico
- Il kit chirurgico per chirurgia guidata
- Presentazione di casi clinici ed ultime tendenze in chirurgia guidata

DURATA E DATE

Il corso dura 1/2 giornata - orari 9.00 -13.00

28 Novembre 2020

SEDE

JDentalCare Training Center, Modena

QUOTA DI PARTECIPAZIONE

euro 170 + IVA(22%)

SESSIONE HANDS ON

La quota di partecipazione include coffee break.

[COMPILA IL MODULO DI ISCRIZIONE QUI](#)

INDICE CORSI TEORICO-PRATICI

CORSO. 03 19 Settembre 2020

SESSIONE HANDS ON

La riabilitazione immediata full arch on 4/6 con l'uso degli impianti tiltati. Azzerare lo stress e porta a casa un protocollo standardizzato da attuare nella routine.

RELATORE dott. Tommaso Grandi

7

CORSO.04 26 Settembre 2020

SESSIONE HANDS ON

Fisioterapia dei disordini cranio cervico mandibolari.

RELATORE dott. Marco Cendali

9

CORSO.05 3 Ottobre 2020

SESSIONE HANDS ON

Tecniche no-graft per le riabilitazioni del mascellare superiore atrofico. Uso dell'impianto pterigoideo e nasale.

RELATORE dott. Fabio Faustini

11

CORSO.06 10 Ottobre 2020

SESSIONE HANDS ON

Diagnosi e progettazione chirurgico protesica nelle riabilitazioni Full Arch: dalla presa dell'impronta alla protesi a carico immediato.

RELATORE dott. Filippo Casotto

13

CORSO.07 17 Ottobre 2020

CHIRURGIA DAL VIVO

Le tecniche di sedazione per odontoiatri: quali, come e perchè.

RELATORE dott. Francesco Vedove

15

CORSO.08 24 Ottobre 2020

SESSIONE HANDS ON

Corso teorico-pratico. Attuali tendenze nel trattamento delle atrofie severe dei mascellari: gli impianti zigomatici.

RELATORE dott. Andrea Borgonovo

17

CORSO.09 24 Ottobre 2020

SESSIONE HANDS ON

Corso di Dissezione e Tecniche Implantari su cadavere.

19

CORSO.10 7 Novembre 2020

SESSIONE HANDS ON

La riabilitazione immediata full arch on 4/6 con l'uso degli impianti tiltati. Azzera lo stress e porta a casa un protocollo standardizzato da attuare nella routine.

RELATORE dott. Tommaso Grandi

21

CORSO.11 14 Novembre 2020

SESSIONE HANDS ON

Rialzo del Seno Mascellare: tecnica crestale e laterale. Gestione delle complicanze.

RELATORE dott. Piero Casavecchia

23

CORSO.12 21 Novembre 2020

SESSIONE HANDS ON

Porta le tue abilità nel trattamento dei full arch ad un livello successivo. Padroneggia l'estremo con "JD Maxilla line".

RELATORE dott. Tommaso Grandi

25

CORSO.13 28 Novembre 2020

SESSIONE HANDS ON

La chirurgia implantare guidata con il protocollo JD.

RELATORI dott. Tommaso Grandi, ing. Giacomo Grandi, odontotecnico Simone Luppi

27

RIPARTIAMO IN AULA

IN SICUREZZA



JDENTALCARE

just smile

JDENTALCARE TRAINING CENTER

Via Contrada 323, Modena, Italy

SEGRETERIA ORGANIZZATIVA

Tel: 059 454255

fax: 059 450045

Email: a.giliberti@jdentalcare.com

www.jdentalcare.com