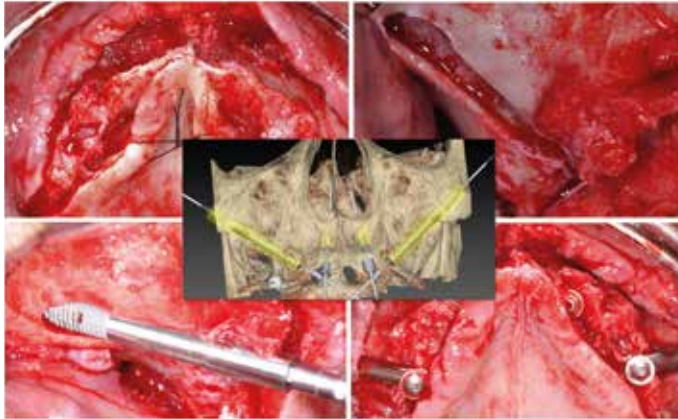


Corso teorico-pratico. Attuali tendenze nel trattamento delle atrofie severe dei mascellari: gli impianti zigomatici.



**SESSIONE
HANDS ON**

RELATORE dott. Andrea Borgonovo

Nel 1998 consegue la Laurea in Medicina e Chirurgia con lode e menzione di merito presso l'Università degli Studi di Milano. Presso il medesimo Ateneo consegue con lode il Diploma di Specialità in Chirurgia Maxillo-Facciale. Dal 2006 al 2010 è Dirigente Medico di 1° livello di Chirurgia Maxillo-Facciale presso la Clinica Odontoiatrica e Stomatologica di Milano. Dal 2006 è Professore a contratto della Scuola di Specializzazione in Chirurgia Odontostomatologica e del Corso di Laurea di Odontoiatria e Protesi Dentaria dell'Università degli Studi di Milano. Nel 2012 consegue l'abilitazione da Professore Associato. Dal 2015 è Visiting Professor presso l'Università Cattolica di Murcia e Adjunct Professor presso la LUDes Foundation HEI Università di Malta. Attualmente è Referente di Implantologia e Chirurgia del Reparto Universitario di Estetica Dentale diretto dal Prof. D. Re, e Consulente del Reparto di Chirurgia Maxillo Facciale presso l'Istituto Stomatologico Italiano di Milano. Autore di più di 100 pubblicazioni scientifiche su riviste nazionali ed internazionali, relatore a numerosi congressi nazionali ed internazionali, è autore di due libri di argomento chirurgico.

PRESENTAZIONE DEL CORSO

La riabilitazione impianto protesica del mascellare atrofico è una sfida quotidiana e difficile per il clinico. Le tecniche utilizzate nel trattamento di queste situazioni cliniche, a seconda della severità del deficit osseo, prevedono interventi complessi con tempi, costi e rischi elevati (innesti ossei ad inlay o onlay, prelievi intra o extraorali, rialzo di seno mascellare..). L'introduzione di nuovi concetti che prevedono l'inserimento di impianti angolati ha permesso di ridurre i tempi e i costi delle riabilitazioni mantenendo una percentuale di successo elevata, soprattutto nelle situazioni di atrofie mascellari in cui il deficit osseo risulta esclusivamente dei settori posteriore. Nei casi di atrofia severa, in cui il difetto osseo comprende anche i settori laterali e/o anteriori, negli ultimi anni sono state proposte tecniche molto avanzate con impianti di lunghezze sempre maggiori (impianti Trans-sinusali e impianti Zigomatici). Tali tecniche hanno permesso di trattare casi anche molto complessi senza l'ausilio di innesti ossei. Nella parte teorica del corso verranno presentate gli attuali protocolli terapeutici e le tecniche riabilitative graftless da utilizzare nelle diverse situazioni cliniche, con particolare approfondimento dell'implantologia zigomatica sia con tecnica trans-sinusale che extra-maxillare. Il corso prevederà una parte pratica con hands on su modelli in cui i partecipanti potranno sperimentare le nuove tecniche sotto guida del tutor.

PROGRAMMA

Parte teorica:

- Anatomia chirurgica zona zigomatico-mascellare
- Riabilitazioni delle atrofie mascellari severe
- Razionale di scelta delle diverse opzioni terapeutiche
- Impianti ZIGOMATICI ed indicazioni
- Tecnica chirurgica intra ed extra maxillare
- Unilateral Zygoma
- Hybrid Zygoma e Quad Zygoma
- Soluzioni protesiche
- Complicazioni
- Casi clinici

Parte Pratica con HANDS ON su modelli:

Ciascun partecipante avrà la possibilità di provare lo strumentario e gli impianti zigomatici con esercitazioni su modelli anatomici.

DURATA	DATA	SEDE	QUOTA DI PARTECIPAZIONE
1 giorno - orari 9.00 -17.00	24 Ottobre 2020	JDentalCare Training Center, Modena	euro 350 + IVA(22%) con iscrizione fino al 15 Ottobre 2020
SESSIONE HANDS ON	La quota di partecipazione include coffee e lunch break.		euro 370 + IVA(22%) tariffa intera

[COMPILA IL MODULO DI ISCRIZIONE QUI](#)

INDICE CORSI TEORICO-PRATICI

CORSO. 03 19 Settembre 2020

SESSIONE HANDS ON

La riabilitazione immediata full arch on 4/6 con l'uso degli impianti tiltati. Azzerare lo stress e porta a casa un protocollo standardizzato da attuare nella routine.

RELATORE dott. Tommaso Grandi

7

CORSO.04 26 Settembre 2020

SESSIONE HANDS ON

Fisioterapia dei disordini cranio cervico mandibolari.

RELATORE dott. Marco Cendali

9

CORSO.05 3 Ottobre 2020

SESSIONE HANDS ON

Tecniche no-graft per le riabilitazioni del mascellare superiore atrofico. Uso dell'impianto pterigoideo e nasale.

RELATORE dott. Fabio Faustini

11

CORSO.06 10 Ottobre 2020

SESSIONE HANDS ON

Diagnosi e progettazione chirurgico protesica nelle riabilitazioni Full Arch: dalla presa dell'impronta alla protesi a carico immediato.

RELATORE dott. Filippo Casotto

13

CORSO.07 17 Ottobre 2020

CHIRURGIA DAL VIVO

Le tecniche di sedazione per odontoiatri: quali, come e perchè.

RELATORE dott. Francesco Vedove

15

CORSO.08 24 Ottobre 2020

SESSIONE HANDS ON

Corso teorico-pratico. Attuali tendenze nel trattamento delle atrofie severe dei mascellari: gli impianti zigomatici.

RELATORE dott. Andrea Borgonovo

17

CORSO.09 24 Ottobre 2020

SESSIONE HANDS ON

Corso di Dissezione e Tecniche Implantari su cadavere.

19

CORSO.10 7 Novembre 2020

SESSIONE HANDS ON

La riabilitazione immediata full arch on 4/6 con l'uso degli impianti tiltati. Azzera lo stress e porta a casa un protocollo standardizzato da attuare nella routine.

RELATORE dott. Tommaso Grandi

21

CORSO.11 14 Novembre 2020

SESSIONE HANDS ON

Rialzo del Seno Mascellare: tecnica crestale e laterale. Gestione delle complicanze.

RELATORE dott. Piero Casavecchia

23

CORSO.12 21 Novembre 2020

SESSIONE HANDS ON

Porta le tue abilità nel trattamento dei full arch ad un livello successivo. Padroneggia l'estremo con "JD Maxilla line".

RELATORE dott. Tommaso Grandi

25

CORSO.13 28 Novembre 2020

SESSIONE HANDS ON

La chirurgia implantare guidata con il protocollo JD.

RELATORI dott. Tommaso Grandi, ing. Giacomo Grandi, odontotecnico Simone Luppi

27

RIPARTIAMO IN AULA

IN SICUREZZA



JDENTALCARE

just smile

JDENTALCARE TRAINING CENTER

Via Contrada 323, Modena, Italy

SEGRETERIA ORGANIZZATIVA

Tel: 059 454255

fax: 059 450045

Email: a.giliberti@jdentalcare.com

www.jdentalcare.com