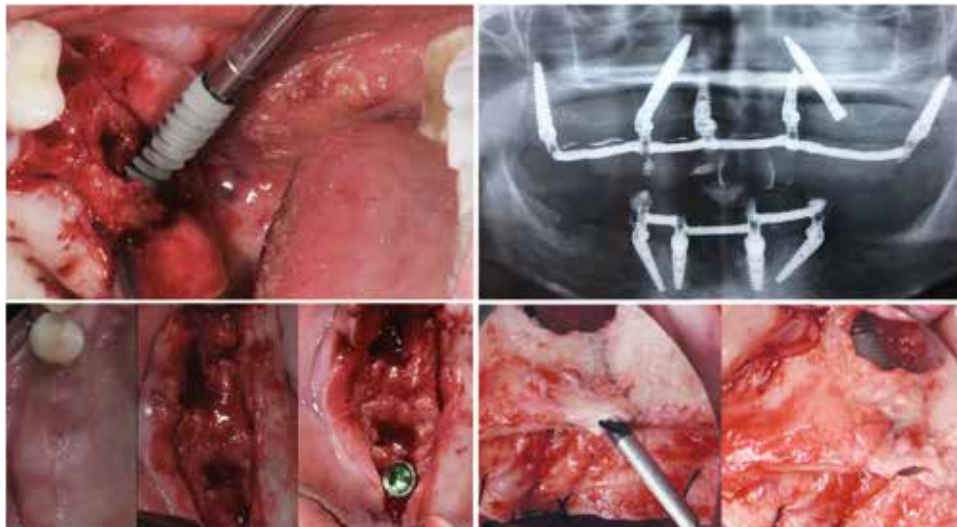


Tecniche no-graft per le riabilitazioni del mascellare superiore atrofico. Uso dell'impianto pterigoideo e nasale.



**SESSIONE
HANDS ON**

RELATORE dott. Fabio Faustini

Laureato in odontoiatria e protesi dentaria a Brescia nel 2005 si perfeziona sin da subito in tecniche implantari. Dal 2007 al 2009 è aiuto primario nel reparto di Chirurgia Orale dell'Ospedale Civile di Volta Mantovana. Relatore in congressi nazionali ed internazionali sulle tecniche di chirurgia implantare. Dedica la propria formazione e pratica clinica in particolare agli approcci riabilitativi implantari che non prevedano l'utilizzo di innesti ossei. Libero professionista a Brescia e Castelvetro Piacentino (PC).

PRESENTAZIONE DEL CORSO

Il mascellare superiore atrofico rappresenta tutt'oggi la sfida maggiore in ambito implantare. Le tecniche di innesto sono documentate da tempo con buone possibilità di successo. I rari ma possibili insuccessi comportano però un importante impegno in termini di costo, di tempo e di immagine per l'operatore. Talvolta le complicazioni sono gestibili solo da un Otorino e in quel caso la situazione clinica finale al momento della guarigione è più complessa da gestire di quella di partenza. In ogni caso i tempi di protesizzazione sono lunghi e quasi mai è possibile effettuare un carico immediato. Nella "gestione chirurgica" del mascellare posteriore atrofico l'impianto pterigoideo e l'impianto nasale si pongono come alternativa al rialzo di seno con ridotta invasività clinica. Si possono fare sempre in anestesia locale e raramente si crea un edema post-operatorio importante; ma soprattutto rappresentano una soluzione vincente perchè comportano tempi standard di protesizzazione e possono permettere talvolta il carico immediato.

PROGRAMMA

- Introduzione all'implantologia no graft con impianti tiltati. Breve cenno storico. Indicazioni cliniche alle metodiche no graft.
- Indicazioni cliniche a tecniche di implantologia pterigoidea e transinusale.
- no graft. Indicazioni cliniche a tecniche di implantologia pterigoidea e transinusale.
- Il Mascellare superiore. Anatomia del mascellare superiore. Le atrofie del mascellare superiore. Valutazione radiologica e clinica delle condizioni cliniche del mascellare superiore.
- Impianto pterigoideo. Indicazioni e procedure chirurgiche per la corretta realizzazione dell'impianto pterigoideo. Impianto pterigoideo vs impianto tubolare. Alternative terapeutiche. La pterigobridge. La chirurgia guidata e l'impianto pterigoideo.
- Impianto transinusale. Indicazioni e procedure chirurgiche per la corretta realizzazione dell'impianto transinusale. Alternative terapeutiche all'implantologia transinusale. La nasalbridge.

SESSIONE HANDS ON su modello

Ciascun partecipante avrà la possibilità di provare su modello le tecniche chirurgiche affrontate durante la giornata.

DURATA	DATA	SEDE	QUOTA DI PARTECIPAZIONE
1 giorno - orari 9.00 -17.00	3 Ottobre 2020	JDentalCare Training Center, Modena	euro 230 + IVA(22%) con iscrizione fino al 25 Settembre 2020
<u>SESSIONE HANDS ON</u>	La quota di partecipazione include coffee e lunch break.		euro 280 + IVA(22%) tariffa intera

[COMPILA IL MODULO DI ISCRIZIONE QUI](#)

INDICE CORSI TEORICO-PRATICI

CORSO. 03 19 Settembre 2020

SESSIONE HANDS ON

La riabilitazione immediata full arch on 4/6 con l'uso degli impianti tiltati. Azzerare lo stress e porta a casa un protocollo standardizzato da attuare nella routine.

RELATORE dott. Tommaso Grandi

7

CORSO.04 26 Settembre 2020

SESSIONE HANDS ON

Fisioterapia dei disordini cranio cervico mandibolari.

RELATORE dott. Marco Cendali

9

CORSO.05 3 Ottobre 2020

SESSIONE HANDS ON

Tecniche no-graft per le riabilitazioni del mascellare superiore atrofico. Uso dell'impianto pterigoideo e nasale.

RELATORE dott. Fabio Faustini

11

CORSO.06 10 Ottobre 2020

SESSIONE HANDS ON

Diagnosi e progettazione chirurgico protesica nelle riabilitazioni Full Arch: dalla presa dell'impronta alla protesi a carico immediato.

RELATORE dott. Filippo Casotto

13

CORSO.07 17 Ottobre 2020

CHIRURGIA DAL VIVO

Le tecniche di sedazione per odontoiatri: quali, come e perchè.

RELATORE dott. Francesco Vedove

15

CORSO.08 24 Ottobre 2020

SESSIONE HANDS ON

Corso teorico-pratico. Attuali tendenze nel trattamento delle atrofie severe dei mascellari: gli impianti zigomatici.

RELATORE dott. Andrea Borgonovo

17

CORSO.09 24 Ottobre 2020

SESSIONE HANDS ON

Corso di Dissezione e Tecniche Implantari su cadavere.

19

CORSO.10 7 Novembre 2020

SESSIONE HANDS ON

La riabilitazione immediata full arch on 4/6 con l'uso degli impianti tiltati. Azzera lo stress e porta a casa un protocollo standardizzato da attuare nella routine.

RELATORE dott. Tommaso Grandi

21

CORSO.11 14 Novembre 2020

SESSIONE HANDS ON

Rialzo del Seno Mascellare: tecnica crestale e laterale. Gestione delle complicanze.

RELATORE dott. Piero Casavecchia

23

CORSO.12 21 Novembre 2020

SESSIONE HANDS ON

Porta le tue abilità nel trattamento dei full arch ad un livello successivo. Padroneggia l'estremo con "JD Maxilla line".

RELATORE dott. Tommaso Grandi

25

CORSO.13 28 Novembre 2020

SESSIONE HANDS ON

La chirurgia implantare guidata con il protocollo JD.

RELATORI dott. Tommaso Grandi, ing. Giacomo Grandi, odontotecnico Simone Luppi

27

RIPARTIAMO IN AULA

IN SICUREZZA



JDENTALCARE

just smile

JDENTALCARE TRAINING CENTER

Via Contrada 323, Modena, Italy

SEGRETERIA ORGANIZZATIVA

Tel: 059 454255

fax: 059 450045

Email: a.giliberti@jdentalcare.com

www.jdentalcare.com