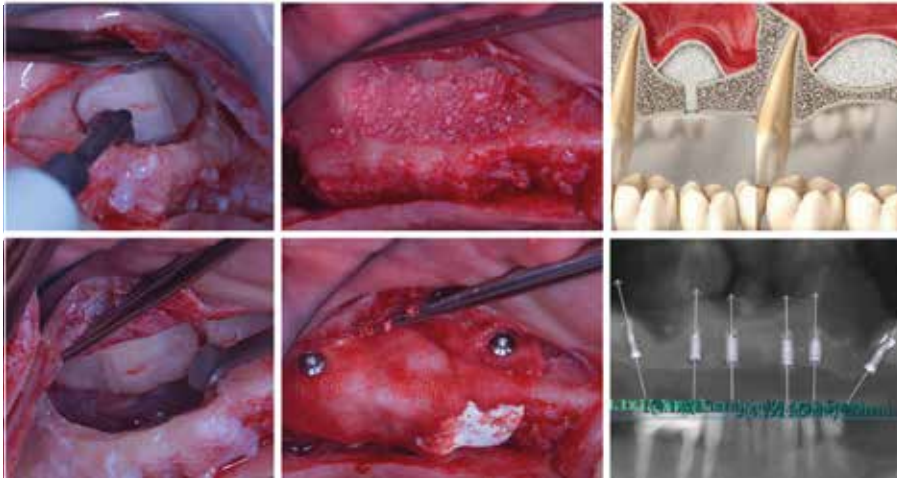


Rialzo del Seno Mascellare: tecnica crestale e laterale. Gestione delle complicanze.

SESSIONE
HANDS ON



in collaborazione con:

Geistlich
Biomaterials

mectron
medical technology

RELATORE dott. Piero Casavecchia

Il Dottor Piero Casavecchia dopo aver conseguito la laurea in Medicina e Chirurgia nel 1993 e la specializzazione in Odontostomatologia nel 1996 presso l'Università di Bologna, dal 1997 al 2000 ha conseguito il Diploma di Specializzazione in Parodontologia presso la Boston University Goldman School of Dental Medicine di Boston, Massachusetts, USA. Nel 2001 ha conseguito il diploma dell'American Board of Periodontology. E' socio attivo della Società Italiana di Parodontologia e Implantologia dal 2002. Svolge la libera professione a Ravenna occupandosi esclusivamente di parodontologia ed implantologia.

PRESENTAZIONE DEL CORSO

Una delle principali e più frequenti sfide dell'attuale implantologia è costituita dall'inserimento di impianti nelle zone posteriori del mascellare superiore dove la pneumatizzazione - primaria o secondaria - del seno mascellare limita la disponibilità ossea verticale complessiva da utilizzare per il posizionamento degli impianti stessi. Nell'ottica di minimizzare l'invasività chirurgica pur mantenendo elevata la predicibilità di successo, negli ultimi anni l'approccio chirurgico al seno per via laterale è stato affiancato da quello crestale, con varie proposte di protocollo con tecniche manuali o meccaniche. Nell'ambito del corso verrà insegnata, step by step, la tecnica chirurgica di rialzo del seno per via laterale e per via crestale per elevazioni anche di grande entità in condizioni di massima sicurezza e di assoluta riproducibilità di risultati anche nelle mani del non super-specialista.

PROGRAMMA

- Anatomia e fisiologia dei seni mascellari, indicazioni al rialzo del seno mascellare, valutazione diagnostica: TAC e mascherina chirurgica.
- Rialzo del seno per via crestale: indicazioni e limiti strumentario chirurgico, tecnica con osteotomi, tecniche alternative, tempi di guarigione e di inserzione degli impianti.
- Impianti corti: sono un'alternativa al rialzo del seno mascellare?
- Utilizzo di biomateriali, osso e membrane, per l'incremento di volume osseo.
- Rialzo del seno per via laterale: prima dell'inserzione implantare simultanea all'inserzione implantare.
- Utilizzo della chirurgia piezoelettrica, incisioni e tecniche di sutura, protocolli farmacologici post-chirurgici.
- Come evitare e gestire le principali complicanze.
- Successo a lungo termine degli impianti nel rialzo del seno mascellare.

SESSIONE HANDS ON su simulatore animale

Ciascun partecipante avrà la possibilità di praticare hands on sull'utilizzo della chirurgia piezoelettrica su modello animale per simulare l'apertura della finestra e lo scollamento della membrana sinusale.

DURATA E DATA

1 giorno - orari 9.00 -17.00

5 Giugno 2021

SEDE

JDentalCare Training Center, Modena

QUOTA DI PARTECIPAZIONE

euro 300 + IVA(22%) con iscrizione fino al 29 Maggio 2021

SESSIONE HANDS ON

La quota di partecipazione include coffee e lunch break.

euro 330 + IVA(22%) tariffa intera

INDICE CORSI TEORICO-PRATICI

CORSO.01 23 Gennaio 2021 SESSIONE HANDS ON

Porta le tue abilità nel trattamento dei full arch ad un livello successivo.
Padroneggia l'estremo con "JD Maxilla line".

RELATORE dott. Tommaso Grandi

6

CORSO.02 13 Febbraio 2021 - 22 Maggio 2021 - 20 Novembre 2021 SESSIONE HANDS ON

La chirurgia implantare guidata con il protocollo JD.

RELATORI dott. Tommaso Grandi, ing. Giacomo Grandi, odontotecnico Simone Luppi

8

CORSO.03 27 Febbraio 2021 SESSIONE HANDS ON

La riabilitazione immediata full arch on 4/6 con l'uso degli impianti tiltati.
Azzerare lo stress e porta a casa un protocollo standardizzato da attuare nella routine.

RELATORE dott. Tommaso Grandi

10

CORSO.04 5 Giugno 2021 SESSIONE HANDS ON

Rialzo del Seno Mascellare: tecnica crestale e laterale. Gestione delle complicanze.

RELATORE dott. Piero Casavecchia

12

CORSO.05 6 Marzo 2021 - 16 Ottobre 2021 - 20 Novembre 2021 SESSIONE HANDS ON

Corso di Dissezione e Tecniche Implantari su cadavere.

14

CORSO.06 20 Marzo 2021 SESSIONE HANDS ON

Porta le tue abilità nel trattamento dei full arch ad un livello successivo.
Padroneggia l'estremo con "JD Maxilla line".

RELATORE dott. Tommaso Grandi

16

CORSO.07 27 Marzo 2021

La semplificazione nella chirurgia dei terzi molari inferiori.

RELATORE dott. Andrea Borgonovo

18

CORSO.08 10 Aprile 2021 SESSIONE HANDS ON

Diagnosi e progettazione chirurgico protesica nelle riabilitazioni Full Arch:
dalla presa dell'impronta alla protesi a carico immediato.

RELATORE dott. Filippo Casotto

20

CORSO.09 8 Maggio 2021

SESSIONE HANDS ON

Corso teorico-pratico. Attuali tendenze nel trattamento delle atrofie severe dei mascellari: gli impianti zigomatici.

RELATORE dott. Andrea Borgonovo

22

CORSO.10 15 Maggio 2021

SESSIONE HANDS ON

Le basi per una chirurgia implantare avanzata: tip and tricks anatomici-chirurgici.

RELATORE dott. Davide Mani

24

CORSO.11 3-4 Luglio 2021

JDSymposium. Congresso internazionale di Implantologia. 50 ECM

26

CORSO.12 25 Settembre 2021

SESSIONE HANDS ON

Fisioterapia dei disturbi cranio cervico mandibolari.

RELATORE dott. Marco Cendali

28

CORSO.13 2 Ottobre 2021

CHIRURGIA DAL VIVO

Le tecniche di sedazione per odontoiatri: quali, come e perchè.

RELATORE dott. Francesco Vedove

30

CORSO.14 9 Ottobre 2021

SESSIONE HANDS ON

Corso teorico-pratico. Attuali tendenze nel trattamento delle atrofie severe dei mascellari: gli impianti zigomatici.

RELATORE dott. Andrea Borgonovo

32

CORSO.15 23 Ottobre 2021

SESSIONE HANDS ON

Diagnosi e progettazione chirurgico protesica nelle riabilitazioni Full Arch: dalla presa dell'impronta alla protesi a carico immediato.

RELATORE dott. Filippo Casotto

34

CORSO.16 27 Novembre 2021

SESSIONE HANDS ON

Porta le tue abilità nel trattamento dei full arch ad un livello successivo. Padroneggia l'estremo con "JD Maxilla line".

RELATORE dott Tommaso Grandi

36



JDENTALCARE

just smile

JDENTALCARE TRAINING CENTER

Strada Contrada 323, Modena, Italy

SEGRETERIA ORGANIZZATIVA

Tel: 059 454255

fax: 059 450045

Email: a.giliberti@jdentalcare.com

www.jdentalcare.com