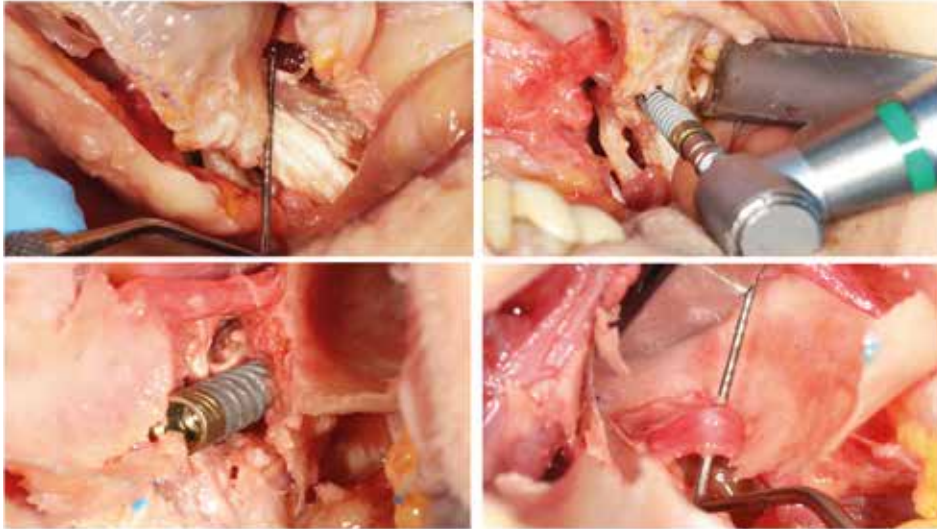


CORSO.09

# Corso di Dissezione e Tecniche implantari su Cadavere.



**SESSIONE  
HANDS ON**



Verona



Sede ICLO



## PRESENTAZIONE DEL CORSO

Il Corso è rivolto a Medici Chirurghi ed Odontoiatri che vogliono perfezionare tecniche chirurgiche applicate all'implantologia. Il corso prevede la presentazione teorica della procedura a cui seguirà subito la pratica su cadavere. L'esercitazione pratica verrà eseguita a gruppi di due partecipanti su ogni preparato anatomico. La presenza dei tutor assicura un adeguato supporto durante l'esecuzione delle varie tecniche chirurgiche. L'obiettivo del corso è di offrire una conoscenza approfondita dell'anatomia e di dare la possibilità di eseguire ed apprendere le tecniche basilari e avanzate in chirurgia ed implantologia orale.

## PROGRAMMA

### *Parte teorica:*

- Inserimento impianto nella zona incisale o canina della mandibola e valutazione del rischio anatomico
- Zona compresa tra 33-43: incisione crestale, scarico mesialmente ai canini
- Incisione crestale zona 44-45 con isolamento del forame mentoniero, evidenziazione del ginocchio del nervo mentoniero e suo sfioccamento nei piani profondi del labbro
- Scollamento zona linguale con evidenziazione del nervo linguale, linea miloioidea, sottosquadro mandibolare
- Anatomia del mascellare superiore con evidenziazione del forame palatino maggiore e dei seni mascellari
- Posizionamento dell'impianto trans sinusale con procedura di rialzo di seno
- Posizionamento dell'impianto pterigoideo
- Gestione dei tessuti molli. Procedure chirurgiche di innesto di tessuto connettivo

### *SESSIONE HANDS ON su preparato anatomico*

L'esercitazione pratica verrà eseguita a gruppi di due partecipanti su ogni preparato anatomico.

## DURATA E DATE

Il corso dura 1 giornata. Orari 9.00 -17.00

**24 Ottobre 2020 - 28 Novembre 2020**

## SEDE

Sede ICLO, Verona



**SESSIONE HANDS ON**

**COMPILA IL MODULO DI ISCRIZIONE QUI**

## INDICE CORSI TEORICO-PRATICI

**CORSO. 03** 19 Settembre 2020

SESSIONE HANDS ON

La riabilitazione immediata full arch on 4/6 con l'uso degli impianti tiltati. Azzerare lo stress e porta a casa un protocollo standardizzato da attuare nella routine.

RELATORE dott. Tommaso Grandi

7

---

**CORSO.04** 26 Settembre 2020

SESSIONE HANDS ON

Fisioterapia dei disordini cranio cervico mandibolari.

RELATORE dott. Marco Cendali

9

---

**CORSO.05** 3 Ottobre 2020

SESSIONE HANDS ON

Tecniche no-graft per le riabilitazioni del mascellare superiore atrofico. Uso dell'impianto pterigoideo e nasale.

RELATORE dott. Fabio Faustini

11

---

**CORSO.06** 10 Ottobre 2020

SESSIONE HANDS ON

Diagnosi e progettazione chirurgico protesica nelle riabilitazioni Full Arch: dalla presa dell'impronta alla protesi a carico immediato.

RELATORE dott. Filippo Casotto

13

---

**CORSO.07** 17 Ottobre 2020

CHIRURGIA DAL VIVO

Le tecniche di sedazione per odontoiatri: quali, come e perchè.

RELATORE dott. Francesco Vedove

15

---

**CORSO.08** 24 Ottobre 2020

SESSIONE HANDS ON

Corso teorico-pratico. Attuali tendenze nel trattamento delle atrofie severe dei mascellari: gli impianti zigomatici.

RELATORE dott. Andrea Borgonovo

17

---

**CORSO.09** 24 Ottobre 2020

SESSIONE HANDS ON

Corso di Dissezione e Tecniche Implantari su cadavere.

19

**CORSO.10** 7 Novembre 2020

SESSIONE HANDS ON

La riabilitazione immediata full arch on 4/6 con l'uso degli impianti tiltati. Azzera lo stress e porta a casa un protocollo standardizzato da attuare nella routine.

RELATORE dott. Tommaso Grandi

21

**CORSO.11** 14 Novembre 2020

SESSIONE HANDS ON

Rialzo del Seno Mascellare: tecnica crestale e laterale. Gestione delle complicanze.

RELATORE dott. Piero Casavecchia

23

**CORSO.12** 21 Novembre 2020

SESSIONE HANDS ON

Porta le tue abilità nel trattamento dei full arch ad un livello successivo. Padroneggia l'estremo con "JD Maxilla line".

RELATORE dott Tommaso Grandi

25

**CORSO.13** 28 Novembre 2020

SESSIONE HANDS ON

La chirurgia implantare guidata con il protocollo JD.

RELATORI dott. Tommaso Grandi, ing. Giacomo Grandi, odontotecnico Simone Luppi

27

**RIPARTIAMO IN AULA**

---

**IN SICUREZZA**



**JDENTALCARE**

*just smile*

**JDENTALCARE TRAINING CENTER**

Via Contrada 323, Modena, Italy

**SEGRETERIA ORGANIZZATIVA**

Tel: 059 454255

fax: 059 450045

Email: [a.giliberti@jdentalcare.com](mailto:a.giliberti@jdentalcare.com)

[www.jdentalcare.com](http://www.jdentalcare.com)