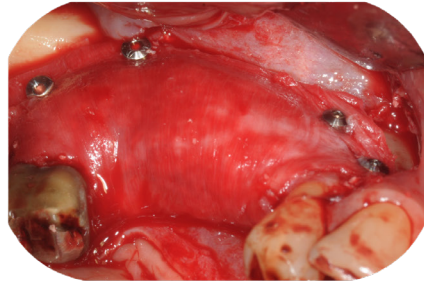
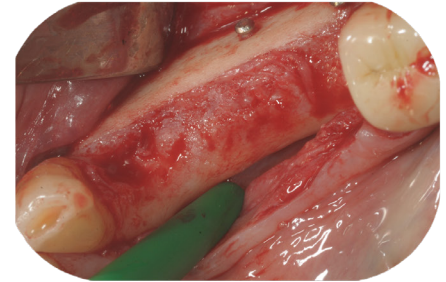




**SESSIONE  
HANDSON**



**SESSIONE  
VIDEO  
STEP BY STEP**



In collaborazione con:

**Geistlich**  
Biomaterials

**NIKE** s.r.l.  
strumenti chirurgici odontoiatrici

Relatore

**dott. Andrea Rizzacasa**

Laurea in Odontoiatria e protesi dentaria nel 2013. Libero professionista a Veduggio al Lambro di Monza. Specializzato in Ortodonzia all'Università di Cagliari. Certificato all'uso della sedazione cosciente endovenosa nel 2017. Corso di chirurgia avanzata Prof Khoury nel 2018. Corso di implantologia avanzata e ricostruttiva ossea Dr. De Stavola 2018. Regenerator course Prof. Istav Urban 2021. Istruttore e tutor ai corsi di Ortodonzia e a corsi di chirurgia. Tutor presso il reparto di paradontologia Università di Milano Prof. G. Rasperini.



## PRESENTAZIONE DEL CORSO

Lo scopo del corso è delineare le tecniche chirurgiche per la gestione di difetti ossei dai più semplici, come la gestione dei post-estrattivi, ai più complessi mediante soluzioni predicibili di aumento orizzontale di cresta con la tecnica Sausage Technique™.

Predicibilità di trattamento e ridotta morbidity delle cure nei confronti del paziente sono possibili in chirurgia rigenerativa? La risposta è sì! La chirurgia rigenerativa, e la relativa gestione dei tessuti molli, è essenziale per ristabilire il corretto volume osseo, al fine di garantire riabilitazioni implantari che siano funzionali, estetiche e mantenibili nel tempo. Il segreto è nelle tecniche rigenerative che applichiamo e dei materiali che utilizziamo: l'unione genera procedure chiare e pazienti trattati "a regola d'arte". Partecipa al corso teorico-pratico e ti mostreremo come affrontare le rigenerazioni ossee mediante tecniche di preservazione alveolare e di aumento tramite la GBR (Guided Bone Regeneration).

## PROGRAMMA

Parte teorica:

- Introduzione alla GBR
- Membrane riassorbibili vs non riassorbibili
- Classificazione deiscenze
- Materiali da innesto
- Tecniche di prelievo
- Avanzamento lembo linguale/ vestibolare
- Socket preservation
- Impianti post estrattivi e loro gestione
- Sausage Technique™
- Shell Technique con lamine eterologhe

## SESSION HANDS ON SU MODELLI

Ciascun partecipante avrà la possibilità di provare su modello lo strumentario e le tecniche apprese durante la sessione teorica, in particolar modo:

- Impianto post estrattivo con socket compromessa, rilascio del lembo, prelievo ed innesto del connettivo
- Sausage Technique™ di Urban

## DATE E SEDE

Il corso dura 1 giornata - orari 9.00 -17.00  
Seconda Data: **11 Novembre 2023**

JDentalCare Training Center, Modena

## QUOTA DI PARTECIPAZIONE

**euro 250+IVA (22%)** corso in aula iscrizione anticipata fino al 1 Novembre 2023

**euro 280+IVA (22%)** corso in aula tariffa intera

**euro 100+ IVA (22%)** integrazione Hands on

La quota di partecipazione include Coffee Break e Lunch.



# SESSIONE HANDSON

# SESSIONE VIDEO

STEP BY STEP