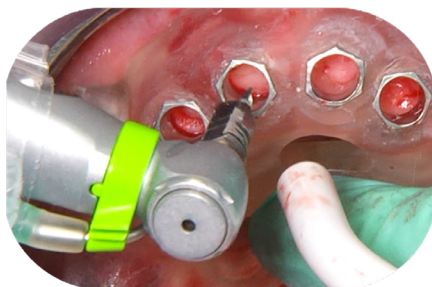
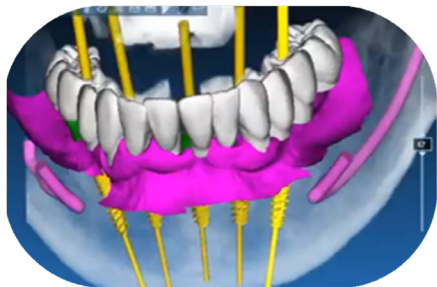


# 4

## LA CHIRURGIA IMPLANTARE GUIDATA CON IL PROTOCOLLO JD.



**SESSIONE  
HANDSON**

**SESSIONE  
VIDEO  
STEP BY STEP**

Relatori

**dott. Tommaso Grandi**  
odontoiatra, specializzato in implantologia

**Sig. Simone Luppi**  
odontotecnico JDlab JDentalCare



## PRESENTAZIONE DEL CORSO

Sei stanco del solito corso di chirurgia computer guidata da cui esci senza avere in mano un protocollo semplice da attuare e con mille dubbi? Vuoi fare chirurgia guidata ma ti spaventa e pensi di non essere all'altezza di farla nel tuo studio? Abbiamo messo a punto un protocollo semplice e immediato in cui ti forniamo un servizio completo. Ti spiegheremo come selezionare i casi e affrontare con semplicità sia il protocollo fully guided sia il protocollo mix guidata/mano libera in modo da renderti la vita più facile; come poter fare chirurgia guidata fin da subito con pochi semplici passaggi di routine e senza dover fare investimenti di software iniziali. Il corso è rivolto sia al professionista poco esperto di tecnologia digitale sia all'esperto che voglia semplificare le procedure di chirurgia nel suo studio privato.

## PROGRAMMA

Parte teorica:

- Basi scientifiche della chirurgia computer guidata: criticità che alimentano le perplessità sulla sua predicibilità.
- Prima visita
- Modelli iniziali
- Ceratura diagnostica
- Prova estetica
- Preparazione della dima radiologica (aspetti clinici e odontotecnici)
- Esame CBCT
- Pianificazione con il software JD (breve training sul software)
- Ordine della dima, verifica della guida, index chirurgico
- Il kit chirurgico per chirurgia guidata

## SESSION HANDS ON

SESSIONE HANDS ON su modelli: Ciascun partecipante avrà la possibilità di realizzare un Full Arch on 4/6 utilizzando una dima chirurgica stampata 'live' durante il corso e il kit della chirurgia guidata in modo da prendere confidenza con gli strumenti e le componenti.

### DATE E SEDE

Il corso dura 1/2 giornata - orari 9.00 -14.00  
Prima data: **11 Febbraio 2023**

### QUOTA DI PARTECIPAZIONE

**euro 250+IVA (22%)**

La quota di partecipazione include Coffee Break.

JDentalCare Training Center, Modena



# SESSIONE HANDSON

# SESSIONE VIDEO STEP BY STEP