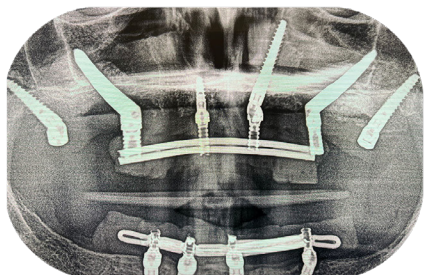


3

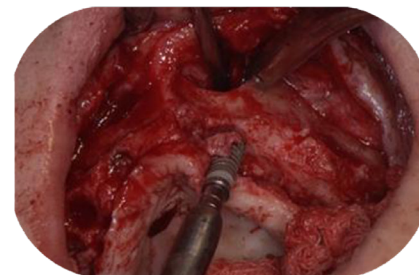
IMPLANTOLOGIA TRANS-NASALE: PENSA FUORI DAGLI SCHEMI Un nuovo punto di ancoraggio.



SESSIONE
HANDSON



SESSIONE
VIDEO
STEPBYSTEP



Relatori

dott. Emanuele Coppola e dott. Gregorio Redaelli

Dott. Coppola: Consulente di chirurgia orale ed implantare, con attività clinica dedicata a riabilitazioni full-arch a carico immediato e trattamento di casi con gravi atrofie mascellari e/o mandibolari. Formazione in Chirurgia Maxillo facciale, esperienza maturata con trattamento di casi oncologici e malformativi al Policlinico Gemelli di Roma. Master di Secondo Livello in implantologia zigomatica e pterigoidea presso Università degli studi di Pisa. Laurea in Odontoiatria e Protesi Dentaria presso Università Cattolica del Sacro Cuore di Roma. Responsabile chirurgia zigomatica per il gruppo DentalPro e responsabile DentalPro Academy in ambito chirurgico. Relatore a corsi nazionali ed internazionali. 2023 Docente presso Corso Universitario Implantologia zigomatica Vita-Salute S. Raffaele.

Dott. Redaelli: Laurea in odontoiatria e protesi dentaria. Master II livello in chirurgia zigomatica. Libero professionista. Esperienza ventennale di Consulenza in chirurgia orale con un'importante casistica di riabilitazioni full arch on 4/6. Co-Responsabile riabilitazioni zigomatiche per gruppo DentalPro e co-responsabile DentalPro Academy in ambito chirurgico. 2023 Docente presso Corso Universitario Implantologia zigomatica Vita-Salute S. Raffaele. Relatore in congressi nazionali ed internazionali in ambito chirurgico.



PRESENTAZIONE DEL CORSO

L'implantologia trans-nasale è una metodica implantare nata per fornire un efficace supporto mesiale nelle riabilitazioni a carico immediato quando l'osso premaxillare non risulta sufficiente. Gli impianti trans-nasali rappresentano inoltre una soluzione alternativa all'impianto mesiale nei Quad estremi o quando si vuole evitare il Quad.

PROGRAMMA

Parte teorica:

- Indicazioni cliniche step by step
- Anatomia chirurgica degli impianti trans-nasali
- Design implantare: specifiche e vantaggi
- Procedura chirurgica con numerosi video step by step
- Rischi operativi
- Discussione delle complicanze e conclusioni

SESSION HANDS ON SU MODELLI

Ciascun partecipante avrà la possibilità di provare su modello lo strumentario e le tecniche apprese durante la sessione teorica.

DATA E SEDE

4 Febbraio 2023
orari 9.00 -17.00

JDentalCare Training Center, Modena

QUOTA DI PARTECIPAZIONE

euro 270+IVA (22%) corso in aula iscrizione anticipata
fino al 25 Gennaio 2023
euro 300+IVA (22%) corso in aula tariffa intera

euro 100 + IVA (22%) integrazione Hands on

La quota di partecipazione include Coffee Break e Lunch.

SESSIONE HANDSON

SESSIONE VIDEO STEP BY STEP