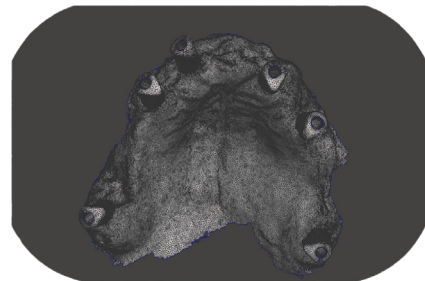
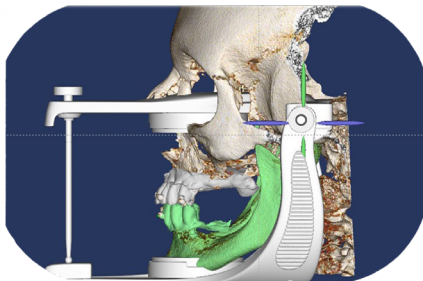
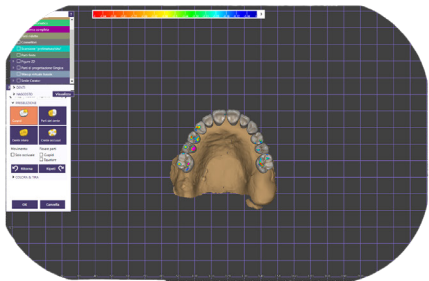


2

IL PROTOCOLLO FULL DIGITAL NELL'IMPLANTOLOGIA A CARICO IMMEDIATO CON IMPIANTI JD
Un protocollo semplificato, veloce e poco invasivo per la gestione chirurgico/protesica anche dei casi più complessi.



SESSIONE
HANDSON

SESSIONE
VIDEO
STEPBYSTEP

Relatore

dott. Domenico Puma

2012 Laurea con Lode in odontoiatria e Protesi Dentaria presso l'Università di Palermo. Specializzato in chirurgia orale. Lavora presso "Studi dentistici Puma" con sede a Ravanusa e Serradifalco. Si occupa prevalentemente di implantologia a carico immediato con gestione chirurgico-protesica Totalmente Digitale. Dal 2019 è relatore per la "Formazione Digitale in Sicilia per i Full-Arch a Carico Immediato con impianti pterigoidei" dove svolge sedute di live surgery. Relatore al master Universitario di II livello "Odontoiatria Digitale" presso l'università di Catania. Socio attivo e relatore al XXV e XXVI congresso nazionale COI AIOG. Docente di Protesi e Tecnologie Digitali presso il corso di laurea di Odontoiatria e Protesi dentaria all'Università Internazionale di Gorazde. Svolge la sua attività presso gli Studi dentistici Puma.



PRESENTAZIONE DEL CORSO

I recenti progressi tecnologici compiuti nel campo industriale, specialmente derivati dal mondo digitale, hanno messo in moto una inarrestabile rivoluzione che ha travolto e travolge tuttora il mondo delle pratiche odontoiatriche. Ciò ha permesso di incrementare non solo la qualità del lavoro ma anche ottimizzare e minimizzare i tempi del trattamento.

L'obiettivo di questa sessione è presentare le metodiche digitali che utilizziamo nella nostra quotidianità per il trattamento delle riabilitazioni full-arch a carico immediato rendendole semplici e predicibili sin dalla loro pianificazione fino alla consegna del manufatto protesico; analizzeremo tutte le loro fasi chirurgico-protetiche con metodica FULL-DIGITAL evidenziando la semplificazione dei casi più complessi che prevedono anche l'utilizzo di impianti Pterigoidei e/o transinusali.

PROGRAMMA

Parte teorica:

- Pianificazione del caso clinico: raccolta di tutti i dati necessari mediante metodiche esclusivamente digitali
- Scansione intraorale e facciale: il clinico può valutare l'affidabilità dei dati ottenuti e discutere in anticipo con il paziente tutte le sfumature estetiche del trattamento pianificato.
- Registrazione della nuova relazione mascellare: registrazione digitale delle traiettorie mandibolari e importanza dell'articolatore virtuale
- Matching file DICOM-STL per un corretto uso del software di chirurgia guidata
- L'importanza della chirurgia guidata nella pianificazione implantare di casi Full-Arch complessi: disegno e successiva realizzazione della dima attraverso le stampanti 3D
- Analisi delle procedure chirurgiche step by step attraverso video clinici
- Progettazione della fase protesica finale attraverso i software Cad dedicati e realizzazione dei manufatti con sofisticate macchine a controllo numerico

SESSION HANDS ON SU MODELLI

I partecipanti potranno utilizzare gli strumenti necessari alla raccolta dei dati e i software per la pianificazione dei casi clinici. Sarà possibile discutere e progettare sia chirurgicamente che protesicamente eventuali casi clinici dei partecipanti.

DATA E SEDE

4 Febbraio 2023
orari 9.00 -17.00

JDentalCare Training Center, Modena

QUOTA DI PARTECIPAZIONE

euro 260+IVA (22%) corso in aula iscrizione anticipata fino al 25 Gennaio 2023
euro 290+IVA (22%) corso in aula tariffa intera

La quota di partecipazione include Coffee Break e Lunch.



SESSIONE HANDSON

SESSIONE VIDEO STEP BY STEP