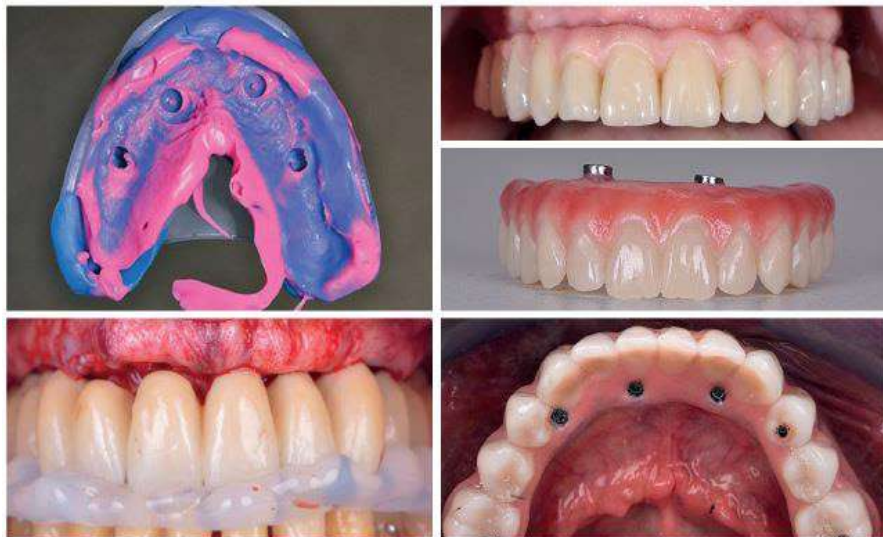


Diagnosi e progettazione chirurgico protesica nelle riabilitazioni Full Arch: dalla presa dell'impronta alla protesi a carico immediato.



**SESSIONE
HANDS ON**



RELATORE dott. Filippo Casotto

Ha conseguito la laurea in odontoiatria presso l'Università di Padova nel 2010 con una tesi di oncologia ORL pubblicata presso il Journal of Oral Pathology and Medicine. Si è specializzato in implantologia, carico immediato e chirurgia rigenerativa ossea presso l'Università di San Paolo-Brasile e in protesi dentaria presso la scuola AIOP in Italia. Relatore a congressi nazionali ed internazionali riguardanti la chirurgia graftless a carico immediato. Tutor a corsi di chirurgia pratica avanzata. Co-autore di diverse pubblicazioni in ambito implantare. Esercita la sua professione presso il proprio studio situato a Este (PD) e collabora come consulente chirurgico protesico in diverse cliniche.

PRESENTAZIONE DEL CORSO

Oggi giorno è sempre più necessario soddisfare le richieste funzionali ed estetiche del paziente edentulo o prossimo a diventare tale. La nostra società, grazie ai mezzi di comunicazione capillari, non distingue più l'età e l'estetica non è più un elemento opzionale. Grazie alle nuove metodiche chirurgico protesiche possiamo offrire riabilitazioni sempre più personalizzate alle tipologie di pazienti che si presentano presso i nostri studi. Scopo della giornata sarà rispondere alla seguente domanda che il dentista pone a se stesso "Da dove inizio per offrire il massimo?". Si parlerà dell'analisi protesico chirurgica di casi full arch per poter affrontare in completa serenità riabilitazioni complesse. Verrà presentato un protocollo chirurgico denominato "From Face to Teeth" che semplifica le scelte da adottare in fase progettuale. Particolare enfasi verrà data al trasferimento della "relazione centrica".

PROGRAMMA

Parte teorica:

- Flow chart diagnostica nella progettazione protesico chirurgica di un full arch secondo il protocollo "From Face to teeth"
- Il trasferimento delle informazioni tra chirurgia e laboratorio secondo basi biologiche
- Aspetti protesici, aspetti chirurgici, presentazione di casi clinici
- Parte pratica sui concetti appresi durante la giornata

SESSIONE HANDS ON

Ciascun partecipante avrà la possibilità di provare la registrazione della relazione mandibolo cranica secondo le modalità spiegate durante la giornata.

DURATA E DATE

Il corso dura 1 giornata - orari 9.00 -17.00

Prima data: 2 Aprile 2022

SESSIONE HANDS ON

SEDE

JDentalCare Training Center, Modena

QUOTA DI PARTECIPAZIONE

euro 300 + IVA(22%) con iscrizione anticipata

euro 340 + IVA(22%) tariffa intera

La quota di partecipazione include coffee e lunch break.

INDICE CORSI TEORICO-PRATICI

01	22 Gennaio 2022 - 19 Marzo 2022 - 26 Novembre 2022	<u>SESSIONE HANDS ON</u>	8
Porta le tue abilità nel trattamento dei full arch ad un livello successivo. Padroneggia l'estremo con "JD Maxilla line". RELATORE dott. Tommaso Grandi			
02	3 - 4 Febbraio 2022 / 16 - 19 Febbraio 2022 / 6 - 9 Aprile 2022 / 8 - 11 Giugno 2022 / 14 - 17 Settembre 2022 / 23 - 26 Novembre 2022		10
Corso pratico intensivo su paziente: Impianti Trans-sinusali, pterigoidei, zigomatici. In Slovenia e Croazia RELATORI dott. M. Giorgi, dott. B. De Sousa, dott. F. Casotto, dott. D. Mani, dott F. De Paolis, dott. M. Mingione			
03	12 Febbraio 2022 - 21 Maggio 2022 - 15 Ottobre 2022	<u>SESSIONE HANDS ON</u>	12
La chirurgia implantare guidata con il protocollo JD. RELATORI dott. Tommaso Grandi, ing. Giacomo Grandi, odontotecnico Simone Luppi			
04	19 Febbraio 2022	<u>SESSIONE HANDS ON</u>	14
Corso Cadaver Lab: Grande rialzo di seno mascellare versus Implantologia Zigomatica RELATORI dott. Roberto Provasoli, dott. Giuseppe Piemontese.			
05	19 Febbraio 2022 - 17 Settembre 2022 - 5 Novembre 2022	<u>SESSIONE HANDS ON</u>	16
La riabilitazione immediata full arch on 4/6 con l'uso degli impianti tiltati. Azzerare lo stress e porta a casa un protocollo standardizzato da attuare nella routine. RELATORE dott. Tommaso Grandi			
06	5 Marzo 2022 - 11 Giugno 2022 - 15 Ottobre 2022 - 3 Dicembre 2022	<u>SESSIONE HANDS ON</u>	18
Corso di Dissezione e Tecniche Implantari su cadavere. RELATORI dott. Davide Mani, dott. Filippo De Paolis, dott. Manuel Mingione			
07	26 Marzo 2022		20
La semplificazione nella chirurgia dei terzi molari inferiori. RELATORE dott. Andrea Borgonovo			
08	2 Aprile 2022 - 18 Giugno 2022 - 19 Novembre 2022	<u>SESSIONE HANDS ON</u>	22
Il protocollo Full Digital nell'Implantologia a Carico Immediato con impianti JD: un protocollo semplificato, veloce e poco invasivo per la gestione chirurgico/protetica anche dei casi più complessi. RELATORI dott. Domenico Puma, dott.ssa Angela Puma, odont. Davide Micciché			

09

2 Aprile 2022 - 22 Ottobre 2022

SESSIONE HANDS ON

Diagnosi e progettazione chirurgica protesica nelle riabilitazioni Full Arch: dalla presa dell'impronta alla protesi a carico immediato.

RELATORE dott. Filippo Casotto

24

10

9 Aprile 2022

SESSIONE HANDS ON

Rialzo del Seno Mascellare: tecnica crestale e laterale. Gestione delle complicanze.

RELATORE dott. Piero Casavecchia

26

11

7 Maggio 2022

SESSIONE HANDS ON

Corso di perfezionamento universitario. Post graduate di implantologia zigomatica. 50 ECM

28

12

14 Maggio 2022

SESSIONE HANDS ON

Le basi per una chirurgia implantare avanzata: tip and tricks anatomici-chirurgici.

RELATORE dott. Davide Mani

30

13

21 Maggio 2022

SESSIONE HANDS ON

Corso base di Dissezione e Tecniche Implantari su cadavere.

RELATORI dott. Davide Mani, dott. Lorenzo Cavallucci, dott. Matteo Miegge

32

14

24-25 Giugno 2022

SESSIONE HANDS ON

JD Symposium. Congresso internazionale di Implantologia. 50 ECM

34

15

8 Ottobre 2022

SESSIONE HANDS ON

Corso teorico-pratico. Attuali tendenze nel trattamento delle atrofie severe dei mascellari: gli impianti zigomatici.

RELATORE dott. Andrea Borgonovo

36

16

12 Novembre 2022

CHIRURGIA DAL VIVO

Le tecniche di sedazione per odontoiatri: quali, come e perchè.

RELATORE dott. Francesco Vedove

38



JDENTALCARE

just smile

JDENTALCARE TRAINING CENTER

Strada Contrada 323, Modena, Italy

SEGRETERIA ORGANIZZATIVA

Tel: 059 454255

fax: 059 450045

Email: a.giliberti@jdentalcare.com

www.jdentalcare.com